

2月19日(水)
平成26年(2014年)
発行所
〒112-0002
東京都文京区小石川5-4-1
コーティングメディア
編集印刷発行人 宇野ハジメチカ
電話 東京 03 (5842) 8757, 5017
福岡 0020-9-565733
http://www.coatingmedia.com

Paint & Coatings Journal
ペイント・メンテナンス・ジャーナル

住まいの中に安心を
関西ペイント
ALESCO
www.kansai.co.jp

鏡面仕上げ「グライトSV」を新展開

NCC 差別化戦略で商圏拡大目指す

塗料販売店のNCC (長野県伊那市、代表取締役社長・原田学氏) は金属や樹脂の鏡面仕上げを可能とした新ミラー塗装システム「グライトSV」の新展開を始める。湿式メッキや銀鏡塗装に比べて工程が削減できるなどのメリットを有することから、代替技術としてインテリア、遊具関連向けに提案を進めていく。これまでは塗装を請け負う形で展開してきたが、事業拡大を図るため技術指導を含めた材料販売をスタートさせる。

鏡面が得られるメッキ仕上げの代替技術として銀鏡塗装が注目されているが、二頭ガンなどの専用設備が必要で、仕上りの不安定さなどの理由から手堅く導入することは難しかった。それに対して、同社が展開する「グライトSV」は専用設備が不要で通常の

ため、作業性に優れたコスト削減にもつながるといふメリットがある。

鏡面コート層にはフェクト社の「GLANZCOAT (グランスツコート)」を採用。30~40ナノの錯体銀の周りにナノレベルの有機物を付着させる設計で、独自のナノテクノロジーにより銀ナノ粒子を低温で凝結させることに成功。従来の銀鏡反応による銀膜に比べて安定した銀膜を可能とした。同社では1年ほど前から同システムを展開。通常の塗装装置で塗装ができるとは言葉、数種類あるグンダーコートとのマ

特定ものづくり基盤技術が変更

経産省・中小企業庁 塗装は表面処理

中小企業庁は10日、中小ものづくり高度化法に基づく「特定ものづくり基盤技術」を11技術に見直すとともに特定ものづくり基盤技術高度化指針の内容を改訂した。「塗装」は「表面処理」に組み込まれる。

特定ものづくり基盤技術高度化指針は中小企業・小規模事業者によるものづくり基盤技術に関する研究開発及びその成果の利用を促進するために、中小企業ものづくり高度化法に基づいて定めるもの。戦略的基盤技術高度化支

援事業 (サポイン事業) などで国が支援する研究開発計画の認定基準であるとともに、中小企業のものづくり技術の高度化を促進するためのガイドラインとしての役割を果たすものとなっている。

今回の改正により、特定ものづくり基盤技術が以下の11技術となった。①情報処理に係る技術②精密加工に係る技術③製造環境に係る技術④接合・実装に係る技術⑤立体造形に係る技術⑥表面処理に係る技術⑦機械制御に係る

技術⑧複合・新機能材料に係る技術⑨材料製造プロセスに係る技術⑩バイオに係る技術⑪測定計測に係る技術。

そして基盤技術の変更に伴い、新たな高度化指針が策定されている。「表面処理に係る技術」の中で、「当該技術はバルク (単独組織の部材) では持たない機能性を基材に付加するための機能性界面・被覆膜形成技術」とされ、例の1つとして「塗料等を基材表面に塗布し硬化させること」と表記されている。

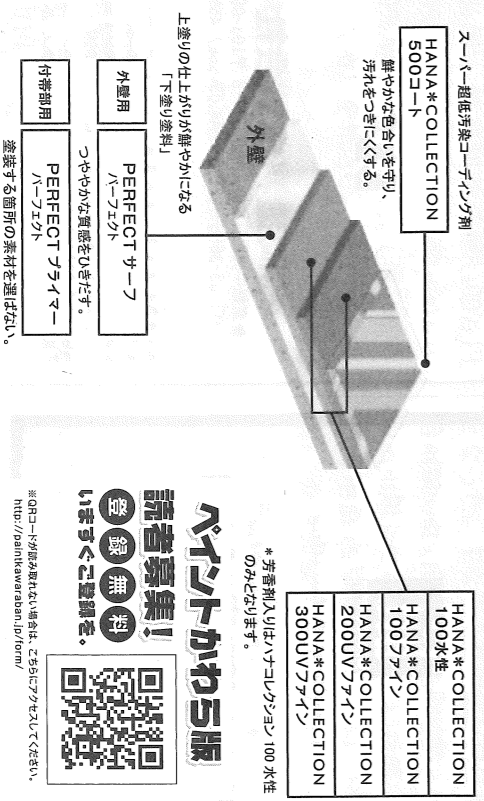
見直しの背景として、中小企業庁では「健康・医療・環境・エネルギーなど需要側産業の視点に立ち、求められる「用途」ごとに技術の体系を再整理した」としている。

主な内容
2面 アルミニウム合金材料の品質向上を目指す ABA創立総会 会員19社でスタート
3面 業績 平成26年3月期第3四半期
4~16面 業績 インテリアイベント特集 内装塗料の需要創出を女性視点の切り口で検証した。DIYイベントの楽しさを実感するため、「コーティングメディア、壁を塗る」を実施。その奮闘記も。

日本ペイントが第三者割当増資という手段を講じて、念願だったアジテック合弁を傘下に入れたことになった。これにより売上へ止血めいているカークス (単純合第一) で一気に世界4位に浮上し、グローバルトップメーカーとして存在感を高めることになる。不断のコスト削減を断行してきたサパインバルチャレンジ以降の成長ビジョンを求められていただけに受け場はこれらにありたい。しかも、日本最古の塗料メーカーに相当の外国資本が入ることに「主導権を維持できるのか」と感傷的な気持ちを持つ業界人も少なくない。時代といて

ハナコレ工法

ハナコレ専用塗料の登場で、さらに美しさが長持ち!



業者募集!
登録無料
いますぐ登録を。
QRコードを読み取れば、25512722127に繋がります。
http://dm1.kansai.co.jp/0100/

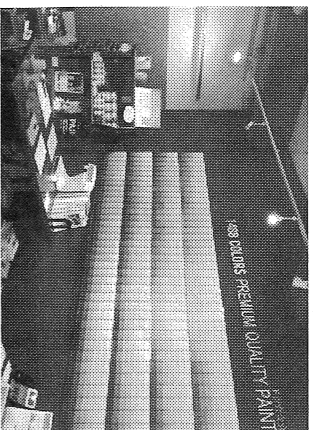
HANA*COLLECTION exterior color presentation feat.
わたしと、くらしを、塗り替える
HANA*COLLECTION
PARA 香る塗装リフォーム
お寄せセンター
03-3740-1120
06-6465-9113
http://www.hanacole.com

色彩提案のパイオニア、更なる進化

カラーワークス

色彩のショールーム「カラーギャラリー」を横浜・青葉台にオープンさせたのは16年も前のことだ。ペイントの強みである色彩パワーを正面切って世に発信した草分け的な存在。カラーギャラリーを出発点に新宿・OZONE、世田谷・用賀そして現・パレットビル(東京・東神田)へとショールーム機能のパワーアップさせてきたが「色のある暮らしの楽しさや豊かさを伝えたい」との基本コンセプトは何ひとつブレていない。そのコンセプトに「近頃では時代の方がリソク(同調)してきたことをひしひしと感じます」とカラーワークスの勝浦秋津マネージャー。パレットビルの現在のショールームは3年ほど前にオープンした。中古ビルを購入してペイントでリノベーションしたスペースだが、古さを“味”として感じさせながら色そのもののダイナミズムや配色の妙、風合いなどペイントの魅力を存分に感じられる空間となっている。

このショールームへの来場者が増えていることはもちろん、「最近女性向けのさまざまな人気雑誌で、セルフペイントで部屋の模様替えをする話題が頻繁に取り上げられています。ペイントが特別なものではなく、暮らしを楽しむためのオシャレな手段としての紹介がようやく普通のこととして広がりはじめました」と勝浦さん。“時代の方がリソクしてきてきた”ことを実感する。ショールームでは現在、毎週1回のペースでペイントスクールを継続的に開催している。1回1時間半の体験教



室で1,800円の有償ながら「コンスタントに3〜4名/回の方が参加されます。自分で部屋の壁を塗りたいたいという方はある程度大きな面積で体験したいもの。その感覚をつかむことができる」とともに、塗装のHOW TOや色選びについて学ぶことができます」と内容を説明する。

ショールームでは同社のオリジナルペイント「Hip」をはじめ、英国のゾレミアムペイント「FARROW & BALL」「シャーウイン・ウエイラムス」「KAKERU PAINT」や「MAGNET PAINT」、最近ライソアップした水性木材保護塗料のオリジナルペイント「Wood Natural Garden」など同社ならではの魅力的な商材をフルライソアップ。「ショールームに來られるお客様の95%は女性。来店されて色を選びその場で調色して持ち帰られるというスタイルが普通のことのようになってきています。週末などはフル稼働の状態」とライソアップとして定着してきてることを感じている。一方で、最近同種のショールームが増えてきたことに対して「カラーワークスらしさとして、色選びのアドバースとレベルの高さでは負けません」と絶対の自信。

WEBでブランドデザイン

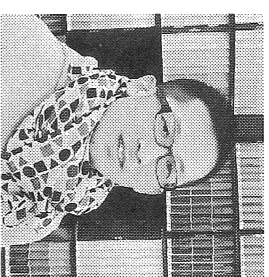
Benjamin Moore Aoyama Flagship

米国ベンジヤミンムーアペイント(以下BMペイント)の国内総輸入元、B.M.ジャパン(東京都、庄司園子社長)が一般消費者をターゲットとしたリテールストア「Benjamin Moore Aoyama Flagship」をオープンさせたのは2010年の春。丸4年が経過した。

青山通りに面した路面店として出店、BMペイントの購買層をセグメントしたTVCMや媒体露出、店内のペイント体験コーナー・P-EXの設置、賃貸物件オーナーへのアプローチなどさまざまなプロモーションを展開。インテリアペイントがなかなか普及しない国内市場に風穴を開けるべく冒険的な活動を続けてきた。

商品販売や施工など事業そのものでは採算ベースを確保しているものの「認知度という点ではまだまだ満足できるレベルにはない。当店、商材、そして色を暮らしの場面に取り込む魅力をもっと多くの人に知らしめていかなければ」(プロモーションマネージャー・長張敏明氏=写真)と課題を認識している。

その一環としてホームページ(HIP)のリニューアルを行った。もともとWEBマーケティングの専門家である



る長張マネージャーが手掛けたもので「HPへのアクセス数は以前に比べて倍に増加、滞在時間も1.5倍に伸びました」とリニエ

ラル効果を説明する。「HPを刷新する上で留意したのはBMペイントの世界観をどのように伝えるかということ。BMペイントを使うことで表現できるライソアップ、楽しさや豊かさといったものを感じてもらえるWEBデザイン。3,500色のパリエーション、環境や人体にとっても親切で、初心者でも塗りやすいなど、BMペイントが持つ要素を見る人の心に届くように浮き上がらせた」と内容について語る。

国内の住宅の壁はほとんど白系のビニルクロスで覆われているが「それがいちばん汎用性があるからと疑問を抱くことなく多くの人が暮らしている。ただその中にも『色を楽しむ』『自分の手で好きな空間に変えられる』という情報を伝えようと反応する人が必ずいる。そうした潜在層が興味を示し、行動につながるようBMペイントの世界観の中で表現した」Webページ。

一方、商品の販売に関しては、店頭での販売がコンスタントに流れている他、個人リノベーションに向けたR不動産の新サービス「toolbox」でも展開。WEBでは自社HPの他にネット通販最大手アマゾンでも取り扱いがスタート、販路が広がってきた。

NEW 絹雲母石内装塗壁材

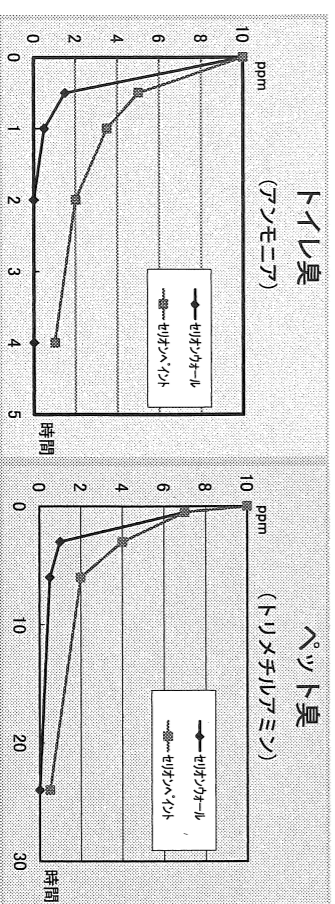
Serion

セリオンウォール・セリオンペイント

ホテル、病院、幼稚園、高齢者施設など、幅広い建築物の内壁や天井に・・・

幅広い建築物の内壁や天井に・・・

トイレやペットのいる空間に最適な抜群の消臭効果



抜群の消臭効果で、悪臭成分が分解され臭気が再発することはありません。

ライソアップの放出から酸素生成作用

夏は涼しく冬は暖かい遠赤外線効果

すぐれた室内浄化作用

コテ仕上げ・ローラー仕上げが選択可能

ABC Shikai

お問い合わせ
インサリパック事業部
TEL 0120-011-462 FAX 03-3561-4946
E-MAIL info@insulpack.net WWW.insulpack.net
株式会社 エービーシー 東京千代田区文京2-12-14

